

GEOCACHING is een hightech schattenjacht die over de hele wereld wordt gespeeld door avonturiers met GPS-apparaten. Het basisidee is om buiten verborgen containers te vinden, die geocaches worden genoemd. Daarna deelt u uw ervaring online met anderen. Iedereen kan de coördinaten die op Geocaching.com zijn te vinden gebruiken om geocaches op te zoeken.

Een reden om naar buiten te gaan

Geocaching combineert technologie met avontuur in de buitenlucht en is een leuke manier om dichtbij of ver weg gelegen plekken te verkennen. Koppel geocaching met kamperen, wandelen, fietsen, varen of andere activiteiten voor een nog leukere ervaring.

De "schat"

De eenvoudigste geocache bevat een logboek of een vel dat je kunt tekenen. Een cache kan ook ruilvoorwerpen bevatten, maar de reis om de geocache te vinden is vaak de grootste beloning.

Locatie, locatie, locatie

Er zijn geocaches op elk continent, van Antarctica tot Noord-Amerika. Ze kunnen in het plaatselijke park, aan het einde van een lange wandeling, onder water of ergens in de stad liggen.

Een wereldwijde gemeenschap

Mensen uit alle leeftijdsgroepen kunnen deelnemen aan geocaching, onder wie gezinnen met kinderen, studenten, volwassenen en gepensioneerden. Geocaching is een leuke manier om vrienden en familie bij elkaar te brengen en van de buitenlucht te genieten.

GEOCACHING BASICS

Voordat je op pad gaat

- Leer je GPS-apparaat te gebruiken en neem extra batterijen mee.
- Kies een geocache met de gewenste terrein- en moeilijkheidskarakteristieken. Een (1/1) is het gemakkelijkst, een (5/5) is het moeilijkst.
- Lees de geocache-beschrijving en vergeet niet de hints mee te nemen. Het is ook een goed idee een kaart mee te nemen.
- Vergeet niet dat het vinden van een geocache langer kan duren, afhankelijk van obstakels in de omgeving.
- Neem alle nodige spullen mee zoals water, eten en extra kleding.
- Nodig vrienden en familie uit om mee te gaan; het is de moeite waard om de ervaring te delen. Ook huisdieren zijn meestal welkom.
- Laat iemand weten waar je heen gaat.

Onderweg

- Markeer je auto of een beginpunt van een pad om te zorgen dat je veilig terug kunt komen.
- Gebruik je ogen in plaats van het GPS-apparaat wanneer je binnen 15 meter van de geocache komt.
- Vergeet niet dat geocaches altijd in het zicht verborgen en nooit begraven zijn, maar ze worden vaak heel slim gecamoufleerd.
- Respecteer de omgeving: Cache In Trash Out.

Na de vondst

- Teken het logboek van de cache.
- Laat de cache zoals je hem gevonden hebt (uiteraard verborgen).
- Deel je geocaching-verhalen en foto's online op Geocaching.com.

GEOCACHING IN 8 EENVOUDIGE STAPPEN

- 1 Ga naar www.geocaching.com en registreer voor een gratis account.
- 2 Klik op "Hide & Seek a Cache".
- 3 Voer de postcode of het adres in en klik op "Zoeken".
- 4 Kies een geocache uit de lijst en klik op de naam.
- 5 Voer de coördinaten van de geocache in op je GPS-apparaat.
- 6 Gebruik het GPS-apparaat om de verborgen geocache te vinden.
- 7 Teken het logboek en breng de geocache terug naar de oorspronkelijke plaats.
- 8 Deel je geocaching-verhalen en foto's online.

Regels van Geocaching

- Als je iets uit de cache neemt, moet je hiervoor in ruil iets anders van gelijke of hogere waarde achterlaten.
- Schrijf iets over je vondst in het "logboek" dat zich in elke cache bevindt.
- Deel je ervaring online op www.geocaching.com.

Basisrichtlijnen

- Geocaches mogen niet worden begraven of geplaatst op een locatie die tot onrust kan leiden.
- Plaats geen dingen als voedsel, explosieven, messen, drugs of alcohol in een geocache.
- De inhoud van geocaches moet kindvriendelijk zijn.
- Respecteer de plaatselijke wetgeving en respecteer borden.





SOORTEN GEOCACHES



Traditionele cache

De originele geocache bestaat uit minimaal een container en een logboek. De coördinaten die worden vermeld op een pagina van een traditionele cache geven de exacte locatie van de cache aan.



Multi-cache

Een multi-cache heeft twee of meer locaties. Hints die je vindt op de eerste locatie(s) leiden tot de laatste geocache, een fysieke container.



Mysterie- of puzzelcaches

Mysterie- of puzzelcaches kunnen ingewikkelde puzzels hebben die je eerst moet oplossen om de coördinaten van de cache te bepalen.



Evenementcaches

Een geocaching-evenement dat wordt georganiseerd door plaatselijke geocachers of geocaching-organisatie om geocaching te bespreken. Coördinaten op de cachepagina geven de locatie van het evenement aan.

GEOCACHING is een hightech schattenjacht die over de hele wereld wordt gespeeld door avonturiers met GPS-apparaten.

W58°22



N50°42

Wil je meer informatie?

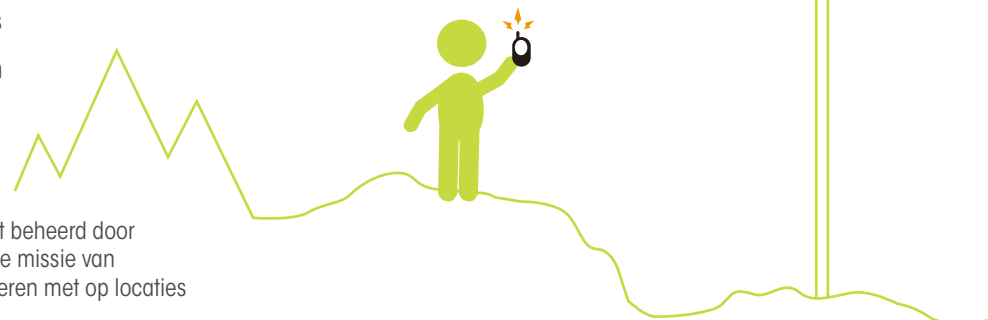
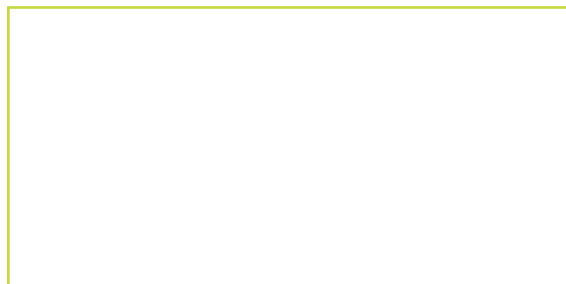
Bezoek www.geocaching.com om:

- Geocaches te zoeken in jouw omgeving
- Een GPS-apparaat te kopen en te gebruiken
- Te leren over de geschiedenis van geocaching
- Geocachers en evenementen te zoeken
- Deel te nemen aan de online forums
- Bronnen en aanbevelingen te vinden



Geocaching.com is eigendom van en wordt beheerd door Groundspeak, Inc. in Seattle, Washington. De missie van Groundspeak is het buitenspelen te bevorderen met op locaties gebaseerde technologie.

Aangeboden door:



CACHE IN TRASH OUT



Cache In Trash Out is een wereldwijde opruimoperatie die wordt ondersteund door de geocaching-gemeenschap. Sinds 2002 zijn geocachers druk bezig met het schoonmaken van parken en andere cache-vriendelijke plaatsen over de hele wereld.

Kijk online op de evenementenkalender om deel te nemen aan opruimacties in jouw omgeving. Ga voor meer informatie naar www.geocaching.com/cito

GROUNDSPEAK PRESENTEERT

EEN GIDS VOOR GEOCACHING

